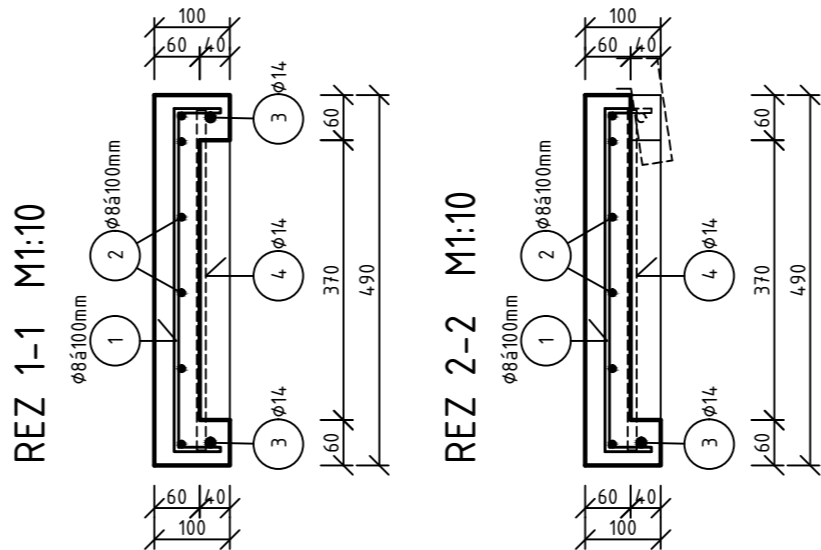
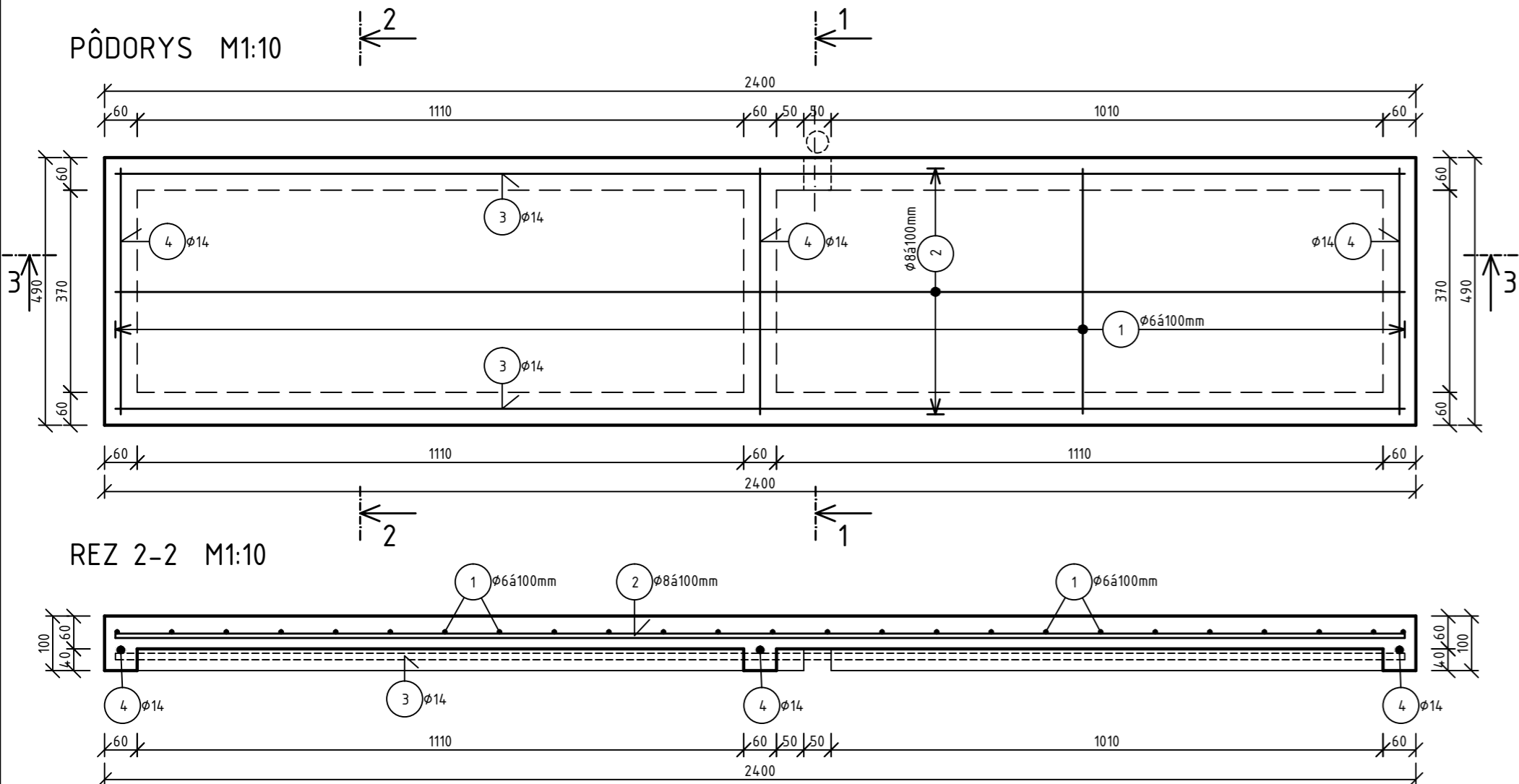


ŽB KRAJNÝ DIELEC MOSTOVKY M1:10

POČET KUSOV: 128



POZNÁMKY:

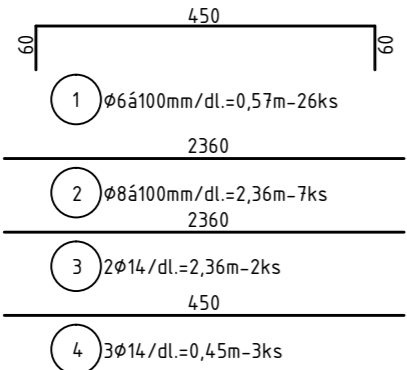
- DOKUMENTÁCIA JE VYPRACOVANÁ V STUPNI PRE STAVEBNÉ POVOLENIE (DSP) V ROZSAHU TENDROVEJ DOKUMENTÁCIE. V PRÍPADE REALIZÁCIE JE POTREBNÉ DOPRACOVAŤ DIELENSKÚ DOKUMENTÁCIU VŠETKÝCH KONŠTRUKCIÍ.
- VŠETKY ROZMERY VYPLÝVAJÚCE Z PD PRED VÝROBOU A ZAČATÍM PRÁČ PREMERAŤ NA STAVBE A SKOORDINOVAŤ S POŽIADAVKAMI OSTATNÝCH PROFESIÍ
- ROZDIELY ZISTENÉ NA STAVBE OPROTI PD JE NUTNÉ V TECHNICKOM RIEŠENÍ ODSÚHLASIŤ S PROJEKTANTOM A AUTOROM, EŠTE PRED SAMOTNOU REALIZÁCIOU
- DODRŽIAVAŤ VŠETKY PLATNÉ NORMY
- TECHNOLOGICKÉ POSTUPY PRED APLIKÁCIU JEDNOTLIVÝCH MATERIÁLOV, AKO SÚ NAPRÍKLAD KOTVIACE HMOTY (KOTVIACE PRVKY), ZÁLIEVKOVÉ HMOTY, KONTAKTNÉ MOSTÍKY JE NUTNÉ DODRŽAŤ PODĽA VÝROBCU.
- VÝKAZY VYSTUŽENIA JE POTREBNÉ PRED REALIZÁCIOU SKONTROLOVAŤ A V PRÍPADE NEZROVNALOSTÍ DOPLNIŤ A KONZULTOVAŤ S PROJEKTANTOM
- KOTEVNÁ DĹŽKA VÝSTUŽE MIN 35 ϕ (resp. 50 ϕ - podľa priemeru výstuže)
- POZDĹŽNY PRESAH STYKOVANIA KRÁTKYCH VÝSTUŽÍ JE MIN. 800 MM
- VÝSTUŽE V ROHOCH STYKOVANÝCH PRVKOV JE POTREBNÉ DOKLADNE PREVIAZAŤ
- STYKOVANIE VÝSTUŽNÝCH SIETÍ JE MINIMÁLNE NA 2 OKÁ SIETE PRI FORMÁTE 150X150(200X200) A NA 3 OKÁ PRI FORMÁTE 100X100MM, STYKY SIETÍ JE POTREBNÉ PRESTRIEĎAŤ
- TVAR VÝSTUŽE UPRAVIŤ PODĽA TVARU DEBNENIA - DODRŽAŤ KRYTIE VÝSTUŽE
- ROZSAH DOKUMENTÁCIE JE PODĽA DOHODY S INVESTOROM, ZMENY V TECHNICKOM RIEŠENÍ STAVBY A ÚPRAVU ROZSAHU DOKUMENTÁCIE JE MOŽNÉ VYKONAŤ LEN PO VYPRACOVANÍ NOVEJ OBJEDNÁVKY

POUŽITÉ MATERIÁLY :

- PODKLADOVÝ BETÓN:**
STN EN 206 - C12/15-XC0-Cl0.4-Dmax 16mm-S3
- BETÓN OPORNÝCH MÚROV A RÁMP:**
STN EN 206 - C25/30-XC3,XF2,XA1 (SK)-Cl0.2-Dmax 16-S4)
- Max. šírka trhliny w=0,1-0,2 mm
 - Max. priesak 50 mm podľa STN EN 12390-8
 - Kamenivo podľa STN EN 12620+A1 s dostatočnou mrazuvzdornosťou
- BETÓN NOVÝCH MOSTOVKOVÝVH PREFA DIELCOV:**
STN EN 206 - C30/37-XC4,XD2,XF2,XA2 (SK)-Cl0.2-Dmax16-S4)
- Max. šírka trhliny w=0,1-0,2 mm
 - Max. priesak 50 mm podľa STN EN 12390-8
 - Kamenivo podľa STN EN 12620+A1 s dostatočnou mrazuvzdornosťou
- BETÓN MOSTOVKOVÉHO KRYTU (cestný betón):**
STN 73 6123 - CB III-Cl0.4-Dmax16-S3
- ANTIKORÓZNA OCHRANA OCELE:**
- NOSNÉ KONŠTRUKCIE + MOSTOVKA**
- Protikorózna ochrana oceľových konštrukcií náterovými systémami podľa STN EN ISO 12944
 - stupeň korozívnej agresivity C4
 - životnosť náteru: H (vysoká > 15 rokov)
 - stupeň prípravy povrchu: STN EN ISO 12944-4: **Sa 2,5**
- ZÁKLADNÝ NÁTER:** Epm(HS) - 100µm
- MEDZIVRSTVOVÝ NÁTER:** Epm(HS) - 100µm
- VRCHNÝ NÁTER:** PUR - 80µm

- DIELCE ZÁBRADLÍ**
- bez nutnosti farebnej povrchovej úpravy RAL
 - žiarové zinkovanie 100µm

- MATERIÁL ZÁSYP OV A PODKLADOVÝCH VRSTVIEV:**
- Štrkodrva frakcie 32-63mm hutnená po vrstvách max, hrúbky 200mm na mieru zhutnenia Edef,2 = 60-80 MPa
 - alternatívne je možné použiť betónový recyklát



VÝKAZ VÝSTUŽE ŽB KRAJNÝCH DIELCOV						
Č. POLOŽKY	φ (mm)	DĹŽKA [m]	POČET KUSOV [ks]	DĹŽKA CELKOM [m]		
				B500 B		
1	6	0,57	26	14,82	φ8	
2	8	2,36	7	16,52		
3	12	2,36	2			4,72
4	12	0,45	3			1,35
				CELKOVÁ DĹŽKA [m]	14,82	16,52
				HMOTNOSŤ [kg/m]	0,222	0,395
				HMOTNOSŤ [kg]	3,290	6,525
				HMOTNOSŤ CELKOM 1 DIELEC	17,15	
				HMOTNOSŤ CELKOM 128 DIELCOV+5% [kg]	2194,944	

UPOZORNENIE :

- TECHNICKÁ SPRÁVA JE NEODDELITELNOU SÚČASŤOU VÝKRESOVEJ DOKUMENTÁCIE.
- NEJASNOSTI V DOKUMENTÁCIÍ, ROZHODUJÚCIM SPÔSOBOM OVPLYVNÚJÚCE ZHOTOVENIE DIELA HLÁSIŤ V ČASOVOM PREDSTIHU AUTOROVI NÁVRHU, PRÍPADNE DOZOROVI STAVBY.
- VŠETKY ZMENY OPROTI PROJEKTU ZO STRANY ZHOTOVITEĽA STAVBY, AKO AJ ZMENU SKUTOČNOSTÍ PREDPOKLADANÝCH V PROJEKTE OPROTI STAVU ZISTENÉMU NA MIESTE JE POTREBNÉ PREJEDNAŤ S AUTOROM NÁVRHU.

Autor projektu :		Ing. BRANISLAV MELIŠ, PhD.		Ing. Branislav MELIŠ, PhD. Sokolská 262, 013 24 Strečno IČO: 44 566 816, DIČ: 108284425 email:brano.melis@hotmail.com mobíl: + 421 904 181 769
Zodpovedný projektant:		J&D PROJEKT s.r.o. - Ing. JAROSLAV OLLAH		
Vypracoval:		Ing. BRANISLAV MELIŠ, PhD., Ing. JAROSLAV OLLAH		
Miesto stavby:		Okres:		J&D PROJEKT S.R.O. Čajakova 6 010 01 ŽILINA IČO: 47 388 358 DIČ: 2023852710
STREČNO		ŽILINA		
Investor-stavebník:		OBEC STREČNO, Sokolská 487, 013 24 STREČNO, IČO: 321648, DIČ: 2020677615		
NÁZOV PROJEKTU:		INFRAŠTRUKTÚRA CESTOVNÉHO RUCHU NA ZABEZPEČENIE DOSTUPNOSTI PAMIAŤOK, KRAJINY A KULTÚRNYCH ZAUJÍMAVOSTÍ MODERNIZÁCIOU CYKLOTURISTICKÝCH TRÁS		Profesia:
				STATIKA
				Stupeň projektu:
				DSP
				Dátum:
				8.7.2016
				POČET A4:
				3 X A4
				MIERKA:
				ČÍSLO VÝKRESU:
Názov prílohy:		ŽB KRAJNÝ DIELEC MOSTOVKY		1:10
				S-15